

VÝPIS BOURACÍCH PRACÍ

OZN.	Popis
1	Odstanění omítek po vybourání oken a vnitřních vnějších parapetů/dveří a prahu
2	Vybourání obkladu včetně podkladu
3	Odstanění nesoudržných částí schodiště, odstranění keramického soklu, demontáž zábradlí
4	Odstanění keramického soklu u schodiště
5	Odstanění zařízavých předmětů a jejich kotvicích prvků
6	Odstanění nesoudržných částí komínu včetně komínové hlavy
7	Odstanění vnitřní omítky u obvodového zdíva; 1.PP odstranění nesoudržnou omítku
8	Odstanění klempířských prvků - oplechování
9	Odstanění poškozených částí záklopů
10	Odstanění podlahy v 1NP po rostlý terén
11	Odstanění podlahy v patrech po překenný záklop hlavní nosné konstrukce stropu
12	Odstanění dlažby balkonu
13	Odstanění rzi ocelových prvků - nosná kee balkonů
14	Odstanění odvodňovacího žlabu - svodu
15	Odstanění mříží v oknech
16	Otrýskání vnějších omítek u obvodového zdíva - odstranění nesoudržných částí fasády
17	Odstanění střešní krytiny
18	Odstanění plynové přípojky
19	Odstanění plechového přístavku a betonové desky pod ním i v okolí
20	Odstanění pleťového plotu
21	Odstanění náletové dřeviny
22	Odstanění betonového schodiště včetně bočních zdí
23	Odstanění konzol a původních přípojek elektrické energie z fasád
24	Odstanění hromosvodu
25	Odstanění betonových žlabů včetně kanálu pro odvod dešťové kanalizace
26	Odstanění betonového okapového chodníku včetně obrubníku

LEGENDA MATERIÁLŮ:

BOURANÉ KONSTRUKCE V ŘEZU

BOURANÉ KONSTRUKCE V POHLEDU

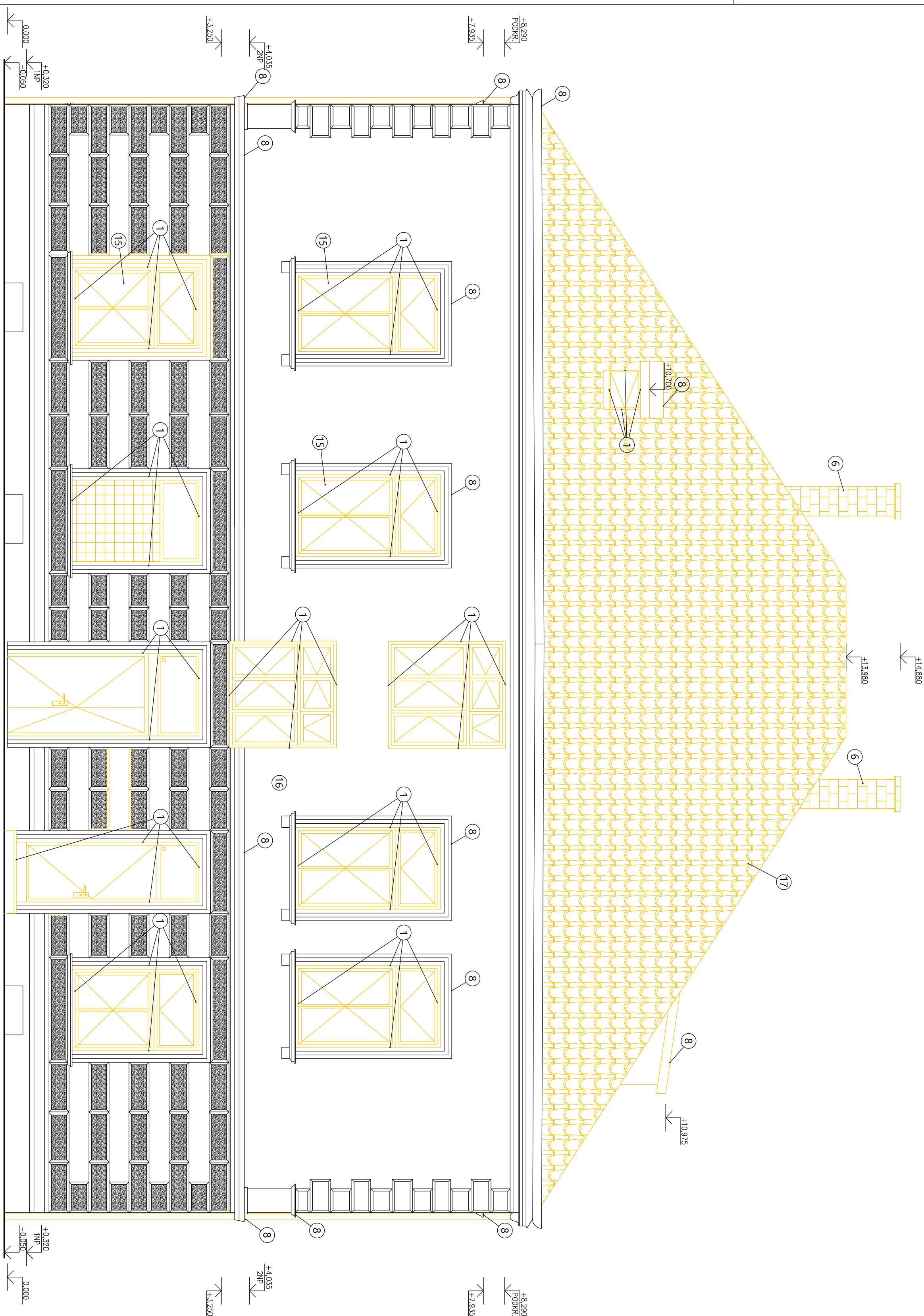
POZNÁMKY K VÝKRESU:

všechny kóty na výkrese jsou v mm, výškové kóty (pražorce a ramečky) jsou v m; 0,000 \approx 200,500 m n.m. (souřadný systém B.p.v.) – odpovída přibližně stávající úřvní podlahy ve vstupu do objektu (místnost č. 1.01)

POZN. 1: POHLEDOVÉ ČLENĚNÍ JE PRO PŘEHLEDNOST ZJEDNODUŠENO

POZN. 2. ČLENĚNÍ FASADY JE TVOŘENO VYSTUPLÝMI RELIEFEM VC OMÍTKY IMITUJÍCÍM KAMENNÝ OBKLAD STEJNĚ JAKO OKRASNÉ ŠAMBRÁNY KOLEM OKENNÍCH A DVEŘNÍCH OTVORŮ.

POZN. 3: VZHLÉDEM K ČLENITOSTI FASÁDY A RŮZNOSTI VÝŠEK OTVORŮ, VIZ. VÝKRESY PŮDORISŮ, JSOU NA VÝKRESE OZNAČENY POUZE VÝŠKOVÉ POMĚRY JEDNOTLIVÝCH PODLAŽÍ, VIKTRŮ A STŘECHY



Veškerá práva vyhrazena. Tento výkres je důležitým vlastnictvím firmy TOLZA, spol. s r. o.	
Investor: Město Ivančice, Palácového náměstí 196/6	
Stupeň: DPS	Index:
Architekt: Zední projektant	Kontroloval: Kášanová 64, 620 00 Brno
ARCHITEKT Ing. arch. Jiří Gero, Ph.D., DPEA, Janomí Křípka	Vypracoval: e-mail: info@tolza.cz
Zakázka: Kounická 70 zateplení, Ivančice	Číslo zakázky: 681
Kounická 70, Ivančice – p.č. 60/6	Datum: 11/2018
Objekt: SO01 – stavební úpravy	Měřítko: 1:50
Obsah: D.1.1. Architektonické a stavební technické řešení	Číslo výkresu: D.1.1.22
Pohled východní – Bourací práce	